



A: **Prefettura di Roma**
Regione Lazio - Sicurezza stradale
Regione Lazio - Superv.Sorv.
Questura di Roma
Città Metropolitana di Roma
Croce Rossa Italiana
Croce Rossa Italiana di Roma
Comando Prov. C.C. di Roma
Comando dei VV.FF. di Roma
Polizia Stradale Roma
Polizia Stradale per il Lazio
COA - Polizia Stradale Lazio
Protezione Civile Lazio
ANAS - Compartimento Lazio
CO.TRA.L - Direzione Autolinee
ATAC S.p.A.- Azienda per la mobilità
CCISS Centro RAI di Grottarossa
ARES - 118
ANSA Roma
AGI Roma
ADNKRONOS Roma
RAI - TGR Roma
ASTRAL Infomobilità
ASTRAL - Area Rilascio Concessioni
ASTRAL - Area Vigilanza
Comune di Marino

protocollo.prefrm@pec.interno.it
retiinfrastrutturali@regione.lazio.legalmail.it
mpaoluzi@regione.lazio.it
urp.quest.rm@pecps.poliziadistato.it
protocollo@pec.cittametropolitanaroma.gov.it
cr.lazio@cri.it; cr.lazio@cert.cri.it
cp.roma@cert.cri.it
crm39980@pec.carabinieri.it
com.roma@cert.vigilfuoco.it
compartimento.polstrada.rm@pecps.poliziadistato.it
compartimento.polstrada.rm@pecps.poliziadistato.it
coa.rm@pecps.poliziadistato.it
agenziaprotezionecivile@regione.lazio.legalmail.it
anas.lazio@postacert.stradeanas.it
cotral.spa@pec.cotralspa.it
protocollo@cert2.atac.roma.it
dg.ss-div5@pec.mit.gov.it
direttoreroma@ares118.it
ansa@ecare.it
info@agi.it
segreteria.redazione@adnkronos.com
tgr.lazio@rai.it
infomobilita@astralspa.it
SEDE
SEDE
protocollo@pec.comune.marino.rm.it

e p.c.: **AVR S.p.A.** avr@legalmail.it

Trasmissione Ordinanza n. ¹ del 2019.

Per opportuna conoscenza e per i provvedimenti di competenza si trasmette copia dell'Ordinanza n. ¹ del12 GIU 2019

Area Progettazione, Lavori ed Espropri

Il Dirigente
ing. Giovanni Torriero

ORDINANZA n. 1/2019

**DEL REGISTRO DELLE ORDINANZE
DELLA S.R. NETTUNENSE**

Eliminazione dossi su sede stradale tra il km 0+000 e il km 0+800 circa.

ASTRAL S.p.A.

Visti:

- la Legge Regionale del 25/05/2002 n.12, che ha costituito l'Azienda Strade Lazio S.p.A.;
- il Contratto di Servizio tra Astral S.p.A. e la Regione Lazio stipulato in data 23 ottobre 2013, aggiornato ai sensi dell'art. 6 del contratto stesso e repertoriato al reg. cron. n. 16712 in data 23/10/2013;
- il Nuovo Codice della Strada approvato con D.Lgs n. 285/1992 e s.m. e i.;
- il Regolamento di Esecuzione del nuovo Codice della Strada D.P.R. n. 495/1992 e s.m. e i.;
- il D.M. 10 luglio 2002 "Disciplinare Tecnico relativo agli schemi segnaletici, differenziati per categoria di strada, da adottare per il segnalamento temporaneo";
- il Decreto Interministeriale 4 marzo 2013;

Considerato che:

- a. con Determinazione AU n. 108 del 13 maggio 2019 Astral affidava all'impresa AVR S.p.A. l'appalto relativo alla messa in sicurezza del tronco stradale di S.R. Nettunense compreso tra il km 0+000 e il km 0+800, tronco stradale caratterizzato dalla presenza di alberature di pino marittimo che, per effetto dall'affioramento delle radici in prossimità della superficie stradale, provoca evidenti situazioni di pericolo;
- b. l'intervento è stato attivato a seguito della nota del Comune di Marino acquisita agli atti con ns prot. 16961 del 29/03/2019, con la quale si segnalava il pericolo descritto;
- c. per procedere alla messa in sicurezza definitiva dell'area bisogna procedere all'eliminazione dei dossi causati dalle radici affioranti sulla sede stradale, mediante fresatura e successivo rifacimento del manto stradale;
- d. per procedere a tali lavori risulta necessario procedere al restringimento della carreggiata della S.R. 207 Nettunense, in tratti saltuari tra il km 0+000 e il km 0+800 circa in entrambe le direzioni di marcia, tramite istituzione del senso unico alternato regolato da movieri ovvero da impianto semaforico ai sensi delle tavole 65 e 66 del summenzionato D.M. 10 luglio 2002 "Disciplinare Tecnico relativo agli schemi segnaletici, differenziati per categoria di strada, da adottare per il segnalamento temporaneo";
- e. per gli stessi motivi è necessario limitare la velocità nei suddetti tronchi viari a 30 km/h;
- f. tali attività saranno effettuate dall'impresa AVR S.p.A.;
- g. il cantiere in oggetto è da ritenersi a tutti gli effetti un cantiere temporaneo mobile di cui all'art. 21 del D.Lgs 285/92 e s.m.i. e pertanto dovrà essere provvisto di apposita segnaletica come disciplinata dal D.M. 10 luglio 2002 e dal D.I. 4 marzo 2013;

ORDINA

1. il restringimento della carreggiata stradale da due corsie, una per senso di marcia, ad una sola corsia, con conseguente realizzazione del senso unico alternato da regolarsi con movieri ovvero con impianto semaforico, in tratti saltuari tra il km 0+000 e il km 0+800 circa in entrambe le direzioni di marcia, così come indicato nelle tavole n. 65 e 66 del summenzionato D.M. 10 luglio 2002;
2. la riduzione del limite massimo di velocità consentita a 30 km/h, nei tratti interessati dalle lavorazioni sopraindicati;

3. che la presente Ordinanza abbia vigore dalle ore 18:30 del giorno 14/06/2019 alle ore 06:30 del giorno 15/06/2019;
4. che la presente Ordinanza venga resa esplicita al pubblico mediante l'apposizione dei prescritti segnali indicanti gli obblighi, i divieti e le limitazioni imposte, nonché con la rimozione e/o oscuramento della esistente segnaletica in contrasto;
5. l'impresa AVR S.p.A. a dare attuazione a quanto prescritto nella presente Ordinanza ed al mantenimento in perfetta efficienza della segnaletica per la durata dell'Ordinanza stessa, comprese tutte le opere provvisorie occorrenti per la circolazione stradale

Area Progettazione, Lavori ed Espropri

Il Dirigente

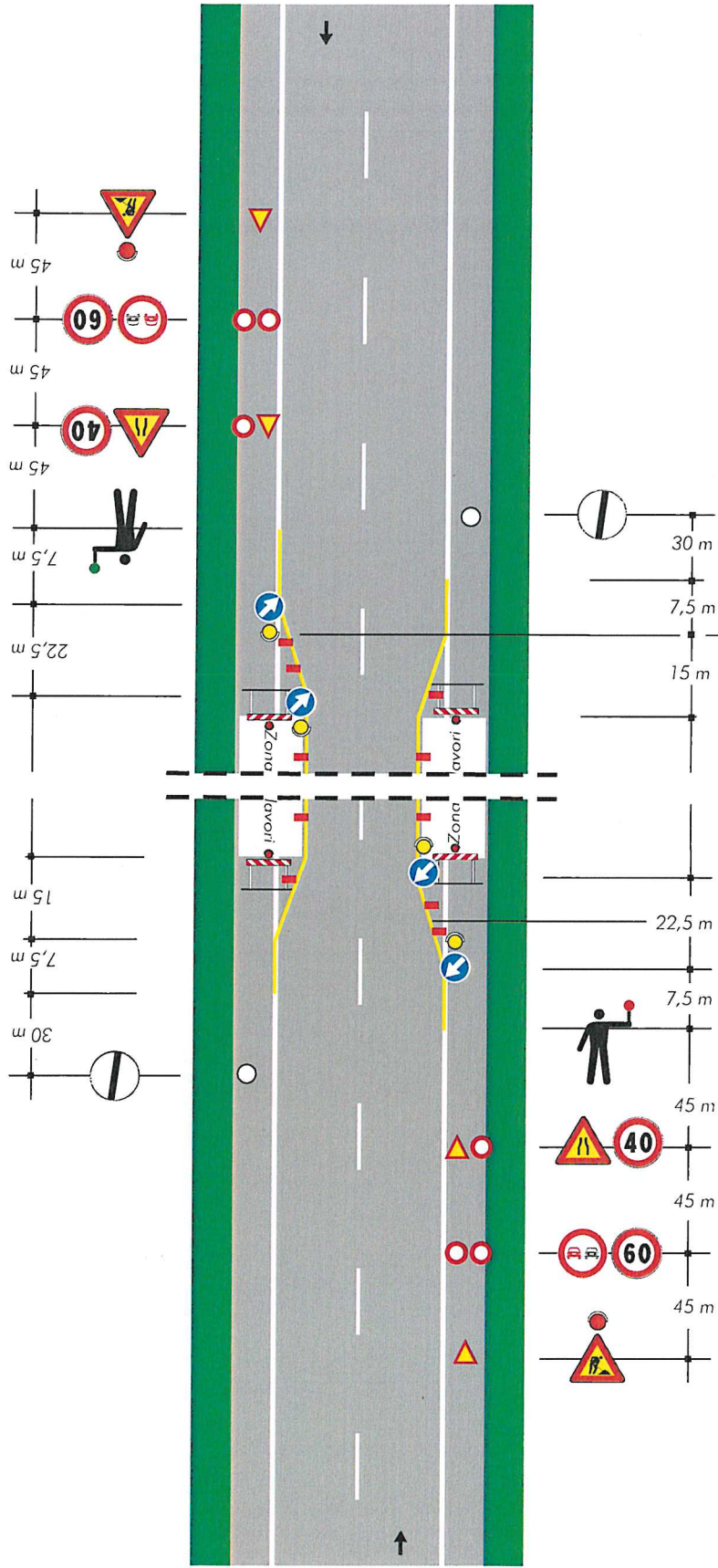
ing. Giovanni Torriero



TAVOLA 65

Lavori sulla carreggiata con transito a senso unico alternato regolato da movieri con palette

NOTA: la sezione disponibile, inferiore a 5,60 m, richiede la segnalazione di senso unico alternato



per lavori di durata

- < 2 gg. coni
- > 2 gg. delineatori flessibili

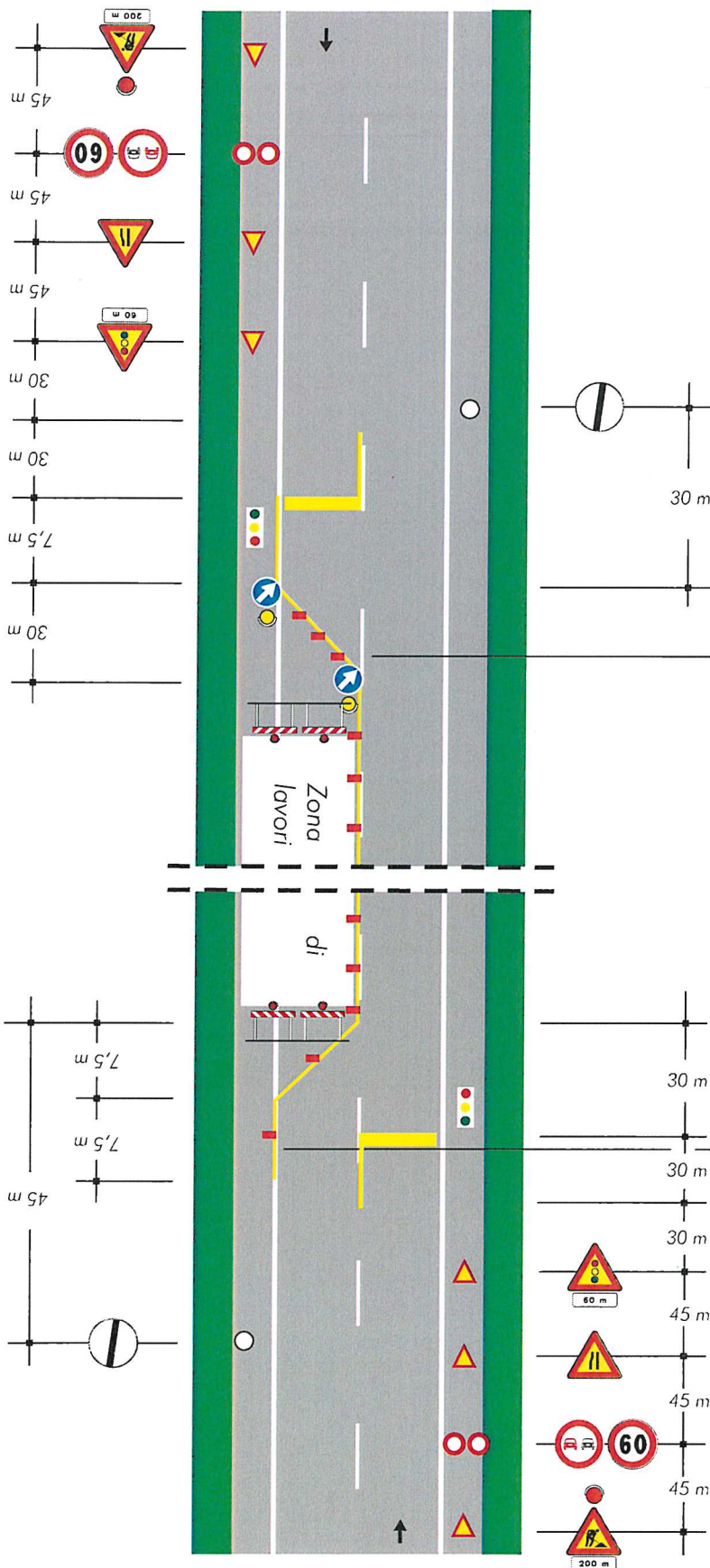
Solo per lavori di durata > 7 gg. Segnaletica orizzontale temporanea



TAVOLA 66

Lavori sulla carreggiata con transito a senso unico alternato regolato da impianto semaforico

NOTA: la sezione disponibile, inferiore a 5,60 m, richiede la segnalazione di senso unico alternato



per lavori di durata

- < 2 gg. coni
- > 2 gg. delineatori flessibili

Solo per lavori di durata > 7 gg.

Segnaletica orizzontale temporanea